

**Žádost o vydání parkovací karty
na časově neomezené parkování na vymezené parkovací ploše**

Jméno, příjmení, dat nar. / název firmy, IČO, kontaktní telefon:

.....
.....

Adresa trvalého pobytu, nemovitosti / adresa sídla nebo provozovny:

.....
.....

Jméno a příjmení osoby zmocněné k vyřízení žádosti o vydání parkovací karty (včetně jejího převzetí):

.....

Tovární značka, model a SPZ (RZ) vozidla, k němuž se má parkovací karta vztahovat:

.....

Další údaje o žadateli rozhodné pro udělení parkovací karty:

vlastník vozidla

.....

provozovatel vozidla

.....

užívání vozidla pro účely

.....

karta je žádána pro plochu: A B C *(nehodící se škrtněte)*

Zdůvodnění potřeby *(nepostačuje-li pro váš text vymezené místo, lze jej doplnit na čistý list a přiložit k žádosti):*

Žadatel svým podpisem stvrzuje souhlas se zpracováním, shromažďováním a uchováváním osobních údajů v souladu s Nařízením Evropského parlamentu a Rady (EU) č. 2016/679, ze dne 27. dubna 2016, o ochraně fyzických osob v souvislosti se zpracováním osobních údajů a o volném pohybu těchto údajů a o volném pohybu těchto údajů a o zrušení směrnice 95/46/ES (obecné nařízení o ochraně osobních údajů).

V dne

Za žadatele:

Souhlas zaměstnavatele ve smyslu čl. III odst. 2 Pravidel č. 1/2020.

Žadatel převzetím parkovací karty bere na vědomí a souhlasí s tím, že je v případě ztráty povinen uhradit obecnímu úřadu Zdiby smluvní pokutu ve výši 500,- Kč

Potvrzení žadatele o převzetí parkovací karty č.pro plochu,
pro vozidlo RZ (SPZ)

dne

převzal:podpis:

č.OP:

Předal:razítko, podpis:



174 175

9

Družstevní

Družstevní

28



Průběžná

Průběžná

Družstevní

Hasičská

173
hasiči

obecní úřad

10

171

Průběžná

Průběžná

Průběžná

Průběžná

Průběžná

← Na Lada



Na Lada ←

155

MŠ



ZŠ



NS Včely
a včelaření

U šoly

47

121

Nová

160

12

151

150

Nová

Nová

49

51

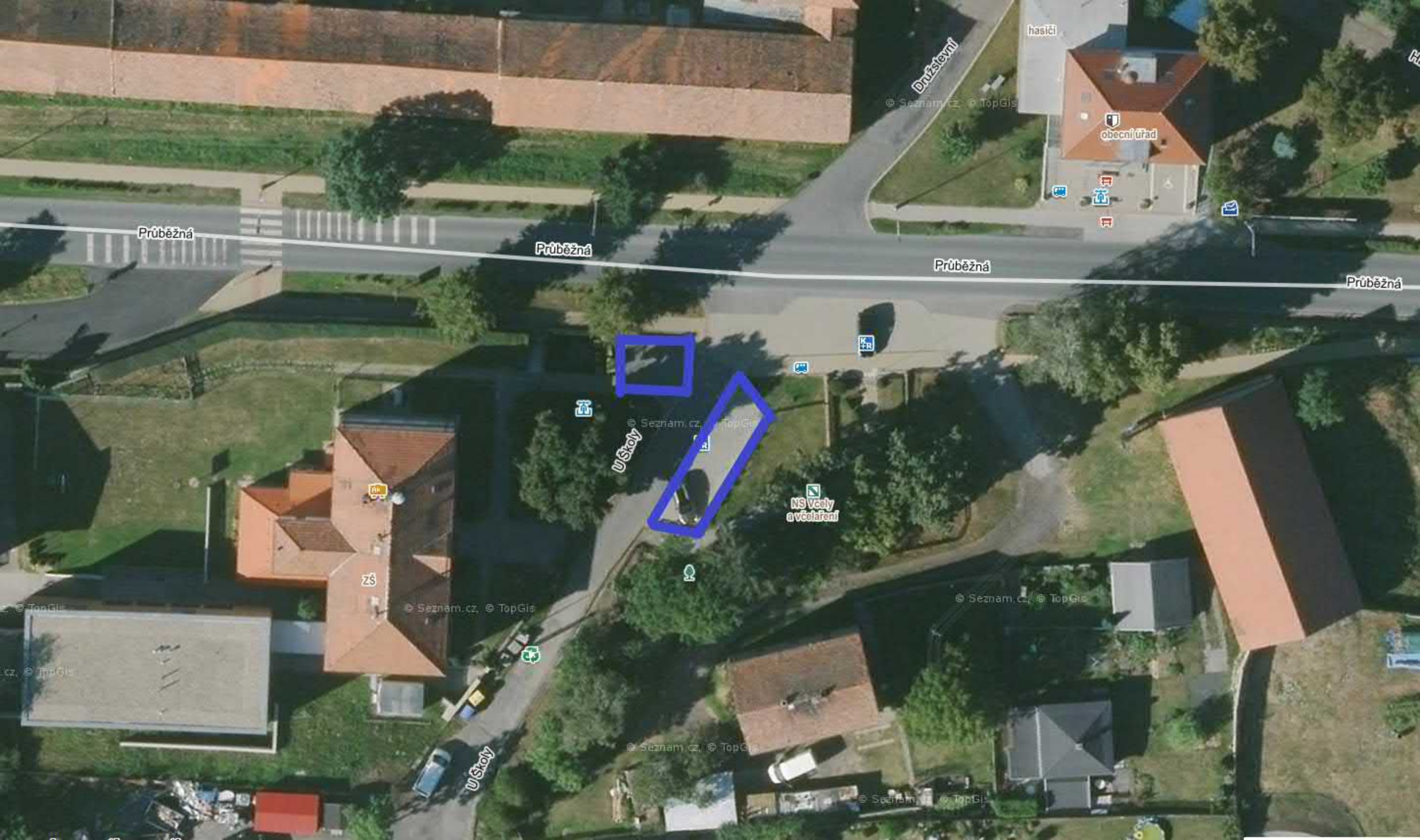
105

107

158

156

162



Průběžná

Průběžná

Průběžná

Průběžná

Družstevní

hasiči

obecní úřad

U Školy

NS Včely
a včelaření

ZŠ

U Školy



Průběžná

Průběžná

Průběžná

Průběžná

Průběžná

Průběžná

Průběžná

Družstevní

Družstevní

Družstevní

Družstevní

Družstevní

Hasičská

Nová

Nová

Nová

U školy

ZŠ

NS Včely
a včelaření

173
hasiči

obecní úřad

152

31

27

28

10

171

49

51

47

121

105

107

158

156

160

12

113

151

150



1,1 km

Průběžná

Družstevní

hasiči

obecní úřad

Hasičská

Družstevní

Ke koupališti

Průběžná

Průběžná

ZŠ

NS Včely
a včelaření

U šelvy

Nová



Vltava

Nábřeží

Nábřeží

Nábřeží

Roztocká

Roztocká

ev.168

ev.338

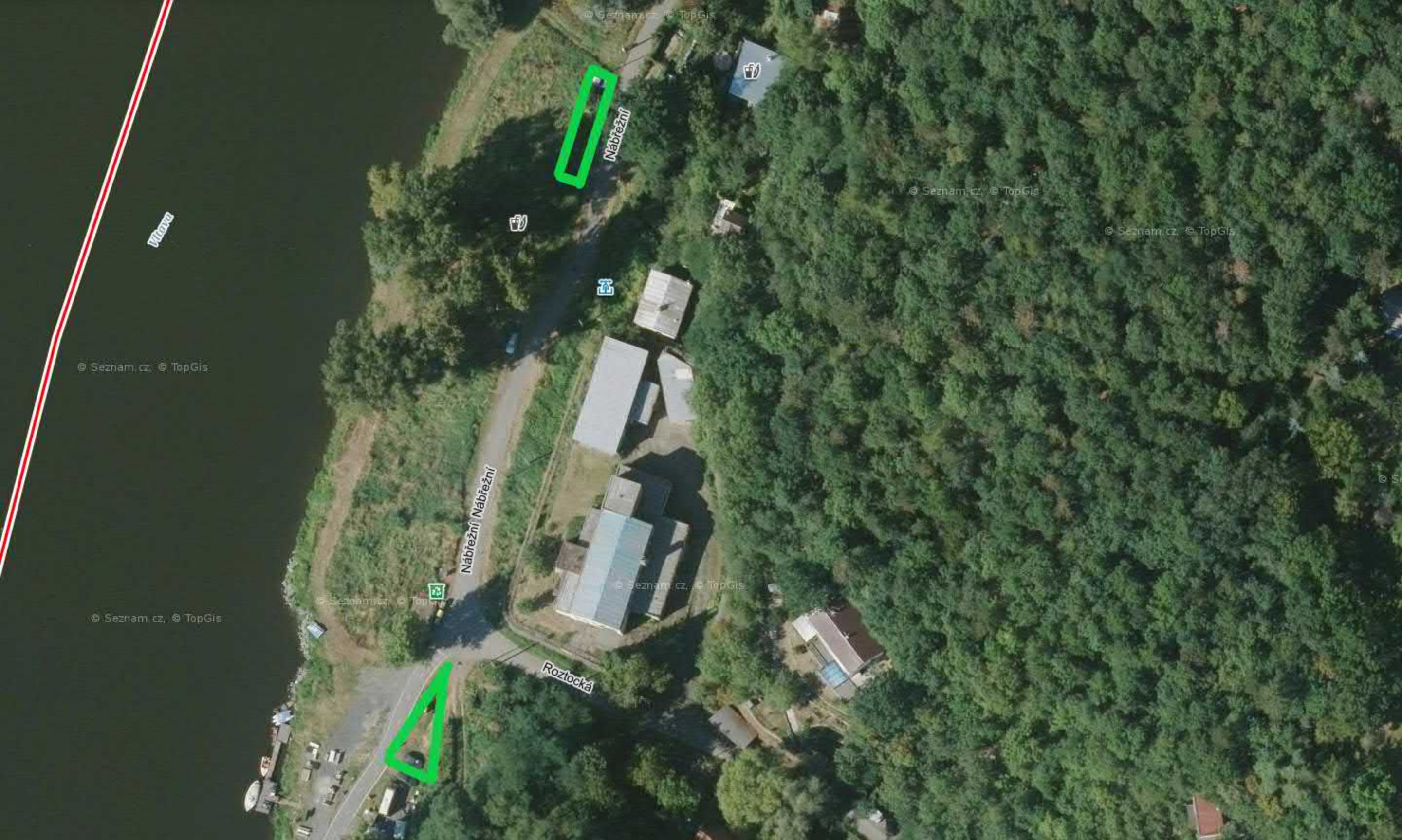
72

17

176

ev.172

ev.404



Vltava

Nábřeží

Nábřeží Nábřeží

Roztocká

© Seznam.cz, © TopGis

© Seznam.cz, © TopGis

© Seznam.cz, © TopGis

© Seznam.cz, © TopGis

© Seznam.cz, © TopGis

© Seznam.cz, © TopGis

© Seznam.cz, © TopGis

© Seznam.cz, © TopGis