



dne **10. 8. 2022** od **7:30** do **13:30** hodin

Plánovaná odstávka zahrnuje tyto lokality:**Klecany (okres Praha-východ)**část obce **Klecánky**

č. p. 79-84, 86, 88

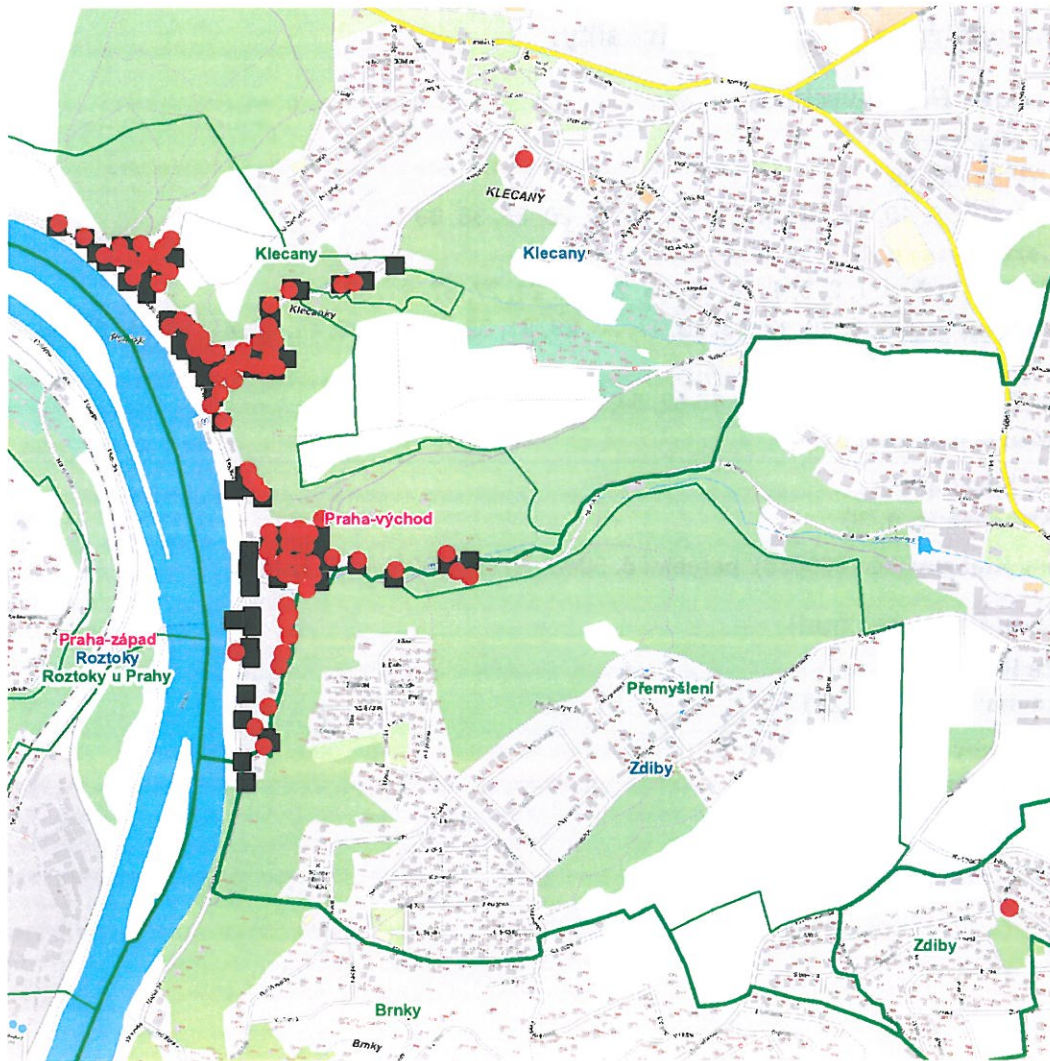
č. ev. 1, 7, 8, 9, 10, 12, 13, 14, 15, 17, 18, 19, 20, 35, 36, 38

Do Čertovky: č. p. 16**Do Klecánek: č. p. 1, 2, 3, 4, 14, 18, 19, 20, 22, 24, 27, 37, 61, 89****Povltavská: č. p. 6, 9, 10, 12, 13, 15, 17, 26, 28, 31, 32, 34, 36, 38, 41, 42, 47, 53, 55, 57, 58, 59, 60, 73, 85, 87, 92****Přemyšlenská: č. p. 44, 45, 46, 48-52, 54, 62, 113****V zátiší: č. p. 5, 25, 33**část obce **Klecany****Do Klecánek: č. p. 30**kat. území **Klecany (kód 666033): parcelní č. 304/2, 375/7, 692/5, 870, 1216****Zdiby (okres Praha-východ)**část obce **Přemyšlení****Šulkovna: č. ev. 147, 291**část obce **Zdiby****Akátová: č. ev. 147****UPOZORNĚNÍ**

Dotčené zařízení distribuční soustavy je nutné i v době odstávky považovat za zařízení pod napětím, a proto vás žádáme o dodržení všech zásad bezpečnosti a provedení opatření potřebných k zamezení případných škod na zdraví a majetku. | Provozovatelé výroben elektřiny jsou povinni zajistit přerušeni dodávky elektřiny z výroby do vypnutého úseku distribuční soustavy.

NEJDE VÁM ELEKTRINA...

TIP: Registrujte se zdarma na www.cezdistribuce.cz/sluzba a informace o odstávkách elektřiny budete dostávat e-mailem nebo SMS. U poruch zasíláme SMS s předpokládanou dobou obnovení dodávek. | Aktuální stav dodávek elektřiny na konkrétní adrese zjistíte snadno, rychle a bez registrace na portále **Bez Šťávy** (www.bezstavy.cz).

dne 10. 8. 2022 od 7:30 do 13:30 hodin**Orientační mapový podklad odstávkou dotčených lokalit****VYSVĚTLIVKY**

- – adresy dotčené odstávkou elektřiny
- – místa připojení k elektrické síti dotčená odstávkou

INFORMACE ZASLÁNA

IDDS: 4d6bdnh (Město Klecany)

IDDS: vt2b6m8 (Obec Zdíby)