

Legenda obrýsv, hranice:

- 1234/5 KN - hranice parcel
- KN - vnitřní kresba
- KN - věčná břemena
- Stávající polohopis
- Stávající budovy
- Oplocení soukromých pozemků
- Stávající keře
- Navržený polohopis
- Silniční betonová obruba 100 mm
- Betonová obruba 80 mm
- Opěrná ŽB zeď, v. max. 0,9 m
- Koordinace - budoucí obytný soubor

Legenda ploch:

- VOZOVKA**
- Povrch - asfaltový beton (ACO)
- VJEZDY**
- Povrch - bet. dlažba, tl. 80 mm
- CHODNÍKY**
- Povrch - bet. dlažba, tl. 60 mm
- CHODNÍKOVÝ PŘEJEZD**
- Povrch - bet. dlažba, tl. 80 mm
- HMATOVÉ ÚPRAVY**
- Povrch - reliéfní bet. dlažba, tl. 80 mm
- SVAHY**
- doplnění ornice + osetí travním semenem
- ODVODŇOVACÍ PŘÍKOPEK**
- zatravněno

Seznam stavebních objektů:

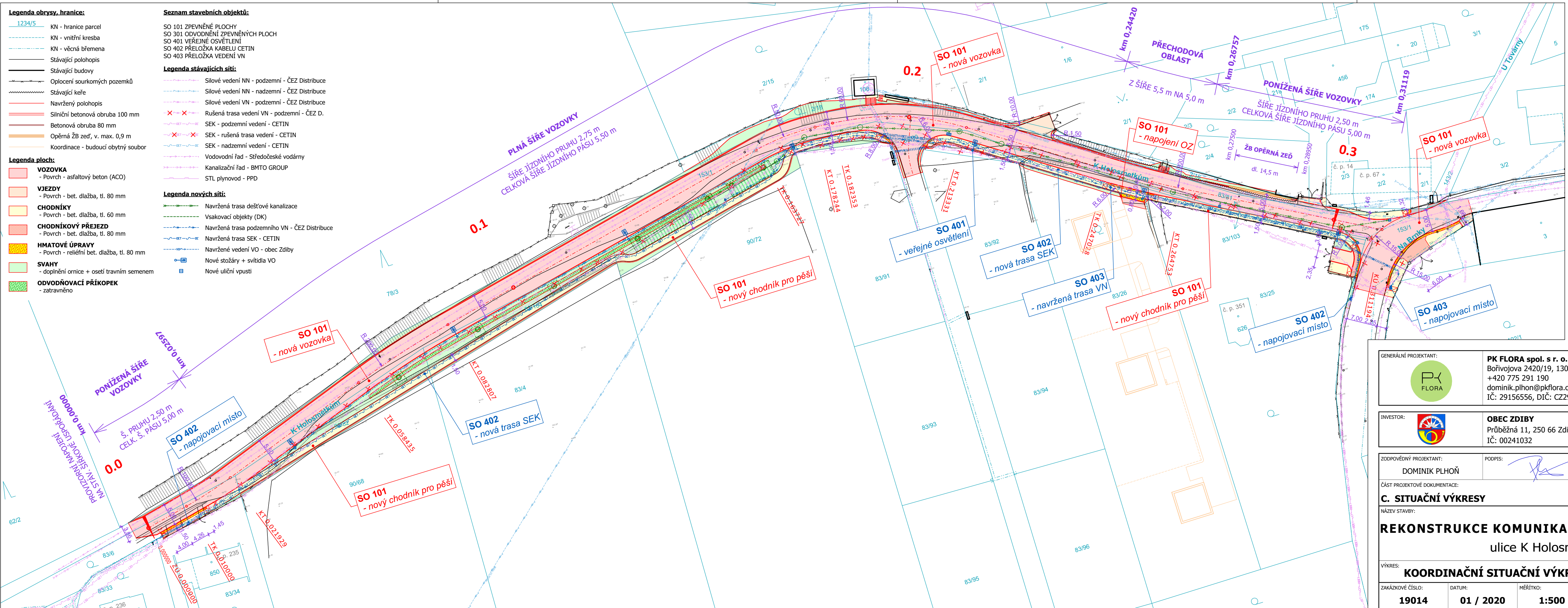
- SO 101 ZPEVNĚNÉ PLOCHY
- SO 301 ODVODNĚNÍ ZPEVNĚNÝCH PLOCH
- SO 401 VĚREJNÉ OSVĚTLENÍ
- SO 402 PŘELOŽKA KABELU CETIN
- SO 403 PŘELOŽKA VEDENÍ VN

Legenda stávajících sítí:




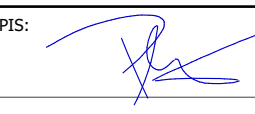
- Silové vedení NN - podzemní - ČEZ Distribuce
- Silové vedení NN - nadzemní - ČEZ Distribuce
- Silové vedení VN - podzemní - ČEZ Distribuce
- Rušená trasa vedení VN - podzemní - ČEZ D.
- SEK - podzemní vedení - CETIN
- SEK - rušená trasa vedení - CETIN
- SEK - nadzemní vedení - CETIN
- Vodovodní řad - Středočeské vodáry
- Kanalizační řad - BMTO GROUP
- STL plynovod - PPD

Legenda nových sítí:

- Navržená trasa dešťové kanalizace
- Vsakovací objekty (DK)
- Navržená trasa podzemního VN - ČEZ Distribuce
- Navržená trasa SEK - CETIN
- Navržené vedení VO - obec Zdíby
- Nové stožáry + svítidla VO
- Nové uliční vpusti



Poznámky:
 - Veškeré rozměry ověřit na místě!
 - Jakékoli nesrovnalosti konzultovat s projektantem!!
 - Zákes inženýrských sítí je pouze orientační, před zahájením stavby je potřeba sítě vytyčit a ověřit sondami!!

GENERÁLNÍ PROJEKTANT: 	PK FLORA spol. s r. o. Bořivojova 2420/19, 130 00, Praha 3 - Vinohrady +420 775 291 190 dominik.plhon@pkflora.cz IČ: 29156556, DIČ: CZ29156556	RAZÍTKO, PODPIS: 
INVESTOR: 	OBEC ZDÍBY Průběžná 11, 250 66 Zdíby IČ: 00241032	RAZÍTKO, PODPIS: 
ZODPOVĚDNÝ PROJEKTANT: DOMINIK PLHOŇ	PODPIS: 	VYPRACOVAL: JOSEF GABRHEL
ČÁST PROJEKTOVÉ DOKUMENTACE: C. SITUAČNÍ VÝKRESY		PODPIS: 
NÁZEV STAVBY: REKONSTRUKCE KOMUNIKACE A STAVBA PĚŠÍHO PROPOJENÍ ulice K Holosmetkům, obec Zdíby		
VÝKRES: KOORDINAČNÍ SITUAČNÍ VÝKRES		
ZAKÁZKOVÉ ČÍSLO: 19014	DATUM: 01 / 2020	ČÍSLO PŘÍLOHY: C.3
MĚŘÍTKO: 1:500	STUPEŇ PD: DUSP	ČÍSLO PARÉ: